

## P10 LTE

### 入门级办公IP话机

飞音P10 LTE入门级办公IP话机，搭载2.3英寸132×64像素的带背光黑白液晶屏，采用简洁的外观设计和按键布局，为用户提供良好的视觉体验。P10 LTE集成4G LTE模块，提供1个卡槽外插SIM卡，即插即用，同时也支持百兆有线网络接入，满足企业办公的不同网络需求。此外，P10 LTE话机还支持高清语音，六方会议，且易于安装，满足桌面办公和壁挂使用的不同应用场景。



### 主要特征

#### 4G网卡，便捷联网

飞音P10 LTE话机内部集成LTE Cat 1模块，支持全双工FDD/TDD，可外插SIM卡，联网更便捷，其数据传输速率最高可达上行（5Mb/s）和下行（10Mb/s），轻松应对各类无网环境。

#### 高清语音，通话更佳

飞音P10 LTE话机支持Opus宽带音频编解码，采用高级回声消除技术和智能降噪技术，为用户提供高清语音，实现更优质的语音通话效果。

#### 简易安装，轻松部署

飞音P10 LTE话机搭配FRPS系统和FACS平台进行统一、快速、高效的批量部署，极大的缩减了时间和人力成本，便于管理、升级维护。

#### 高安全性和兼容性

飞音P10 LTE话机使用SRTP和TLS呼叫加密技术，很好地保护您的通话安全。此外，话机还与基于SIP的主流PBX平台（如Yeastar, Zycoo和New Rock等）广泛兼容。

- 2.3" 132x64像素带背光的黑白液晶屏
- 2个10/100M以太网口
- 1个SIM卡槽（支持插卡联网）
- 六方会议
- 2个SIP账号
- 高清音质
- 支持RJ9耳麦
- 可挂墙

### 话机特征

液晶屏	<ul style="list-style-type: none"> <li>&gt; 2.3" 132x64 像素带背光的黑白液晶屏</li> <li>&gt; 16 位色彩深度</li> </ul>
按键	<ul style="list-style-type: none"> <li>&gt; 7 个功能键：语音信息、耳麦、通话转接、静音、重拨、免提、录音</li> <li>&gt; 4 个软按键，4 个导航键，音量调节键</li> </ul>
SIP 账号	> 2 个 SIP 账号
以太网口	> 2*10/100M (自适应)
辅助接口	> 1 个 RJ9 手柄接口，1 个 RJ9 耳麦接口
SIM 卡槽	> 1 个

### 话机功能

基础功能	> 静音，免打扰，自动应答，重拨，速拨，热线，呼叫保持，呼叫转移，呼叫等待，通话转接，语音信箱，文本信息，匿名呼叫，匿名呼叫拒接，MWI
IP 直拨	> 支持
电话簿	> 2000 条记录；支持搜索/导入/导出电话簿；支持 XML/LDAP 远程电话簿；支持黑名单
呼叫记录	> 60 条记录：全部记录/未接记录/呼叫记录/已接记录
六方会议	> 支持

### 音频特征

高清音质	> HD 手柄，HD 免提
音频编解码	> G.722, Opus, AMR-WB(可选), G.711WB(可选), G.711(A/u), iLBC, G.729A/B, G.723, G.723.1, G.726, AMR-NB(可选)
DTMF	> In-band, RFC 2833, SIP info
其他特性	> AEC, VAD, CNG, PLC, AGC, AJB

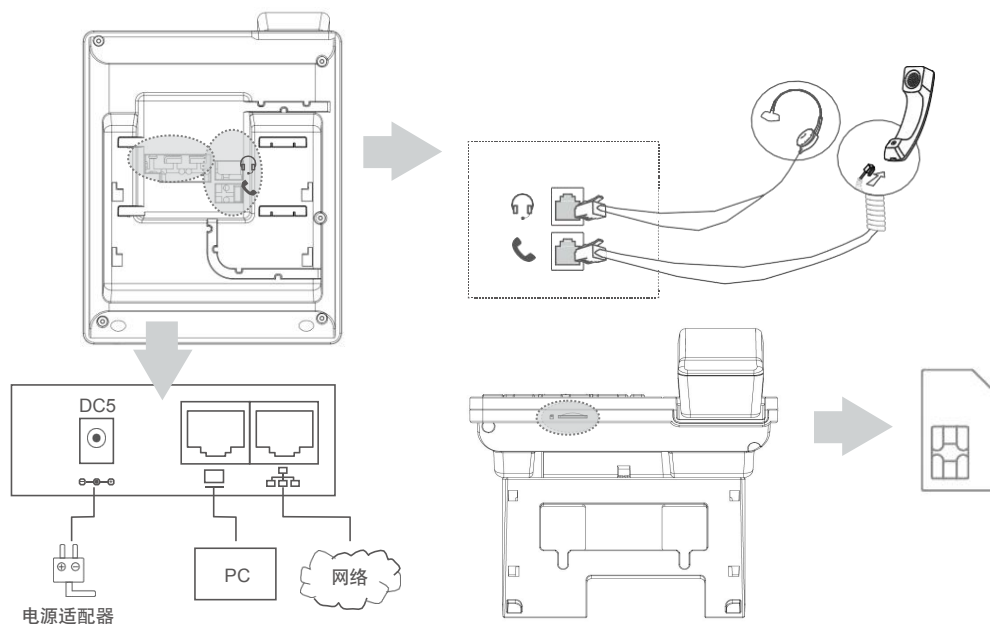
### 网络

网络安全	<ul style="list-style-type: none"> <li>&gt; SIP 相关特性：SIP v1 (RFC2543), v2 (RFC3261)；支持基于 STUN 的 NAT 穿透；SIP 连接模式：代理模式、对等直连模式；支持服务器冗余</li> <li>&gt; 网络特性：支持静态 IP 和 DHCP 联网；IPv4、IPv6、IPv4/IPv6 双栈；支持 PPPoE；ARP/RARP；DNS/DNS SRV/DNS NAPTR；LLDP/CDP/DHCP VLAN；支持 IEEE802.1X；OpenVPN；DSCP、802.1p QoS；SSL；SSH</li> <li>&gt; 时间与日期同步：支持 SNTP 协议、PBX、DHCP</li> <li>&gt; 传输特性：UDP/TCP/TLS；RTP/RTCP/SRTP</li> </ul>
LTE 频段	<ul style="list-style-type: none"> <li>&gt; LTE-FDD：B1/3/5/8</li> <li>&gt; LTE-TDD：B34/38/39/40/41</li> </ul>

### 配置&维护

自动部署	<ul style="list-style-type: none"> <li>&gt; TR069 网管 (TR104/TR106)</li> <li>&gt; FTP/TFTP/HTTP/HTTPS 自动配置</li> <li>&gt; 支持飞音 FACS 云网管接入</li> <li>&gt; 支持飞音 FRPS 平台重定向</li> <li>&gt; DHCP Option66</li> </ul>
------	--

<b>管理维护</b>	<ul style="list-style-type: none"> <li>&gt; 支持 Web 配置</li> <li>&gt; 支持恢复出厂设置, 重启</li> <li>&gt; 支持抓包和系统日志导出</li> </ul>
<b>其他</b>	
<b>话机信息</b>	<ul style="list-style-type: none"> <li>&gt; 新支架, 可挂墙</li> <li>&gt; AC/DC 适配器:             <ul style="list-style-type: none"> <li>- AC 输入: 100~240V、50~60Hz</li> <li>- DC 输出: 5V / 0.6A</li> </ul> </li> <li>&gt; 功耗 (电源适配器): 0.9 ~ 4W</li> <li>&gt; 相对湿度: 10%~90% (无冷凝)</li> <li>&gt; 贮藏温度: -20~ 70°C</li> <li>&gt; 操作温度: 0~45°C</li> <li>&gt; 裸机尺寸 (W x H x D): 200mm×165mm×47mm</li> </ul>
<b>外箱包装</b>	
<b>具体信息</b>	<ul style="list-style-type: none"> <li>&gt; 包装清单:             <ul style="list-style-type: none"> <li>- 飞音时代 P10 LTE IP 话机、电源适配器</li> <li>- 手柄 1 个、手柄线 1 条、以太网线 1 条、底座支架 1 个</li> <li>- 快速入门指南</li> </ul> </li> <li>&gt; 重量及尺寸:             <ul style="list-style-type: none"> <li>- 净重/件 (包括手柄与支架): 0.66kg, 毛重/件: 0.90kg</li> <li>- 数量/箱: 10 件, 毛重/箱: 9.70kg</li> <li>- 彩盒尺寸: 288mm×217mm×60mm</li> <li>- 外箱尺寸: 448mm×320mm×302mm</li> </ul> </li> </ul>
<b>认证 &amp; 兼容</b>	
<b>认证</b>	
<b>兼容</b>	



## 关于飞音时代

飞音时代成立于2007年，是一家专注于无线IP办公解决方案，集研发、生产、销售和服务为一体的高科技企业。飞音时代总部设于深圳，现有员工100余人，在北京、上海分别设有分支机构。

飞音时代拥有完善的VoIP产品线，产品涵盖IP话机、网络适配器、无线路由器等。凭借极具竞争力的产品和服务，获得了国内外通信运营商、系统集成商及企业的信赖和一致好评。公司拥有多项发明专利、实用新型专利、外观设计专利，被相关部门认定为“国家高新技术企业”。

作为一家有责任感和使命感的企业，飞音时代旨在赋能中小微企业，解决好中小微企业网络和通讯“好买难用”的问题，致力于为他们提供语音数据一体化的无线IP办公解决方案。我们不断改进产品，并支持为客户量身定制产品，让您可以随时随地安全、高效地进行协作。

## 版权所有

版权所有 © 深圳飞音时代网络通讯技术有限公司

未经深圳飞音时代网络通讯技术有限公司明确书面许可，不得以任何形式、任何手段（电子、机械、影印、录音或其他方式）或出于任何目的复制或传播本文档中的任何部分。

## 技术支持

请访问 [www.flyingvoice.cn](http://www.flyingvoice.cn) 获取产品相关手册，查询常见问题及解决方案。或者邮件联系我们（[support@flyingvoice.com](mailto:support@flyingvoice.com)），我们将竭力为您提供技术等支持。



深圳飞音时代网络通讯技术有限公司

网址: [www.flyingvoice.cn](http://www.flyingvoice.cn)

地址: 深圳市南山区桃源街道留仙大道3370号南山智园崇文园区1号楼1801-1802号

深圳飞音时代网络通讯技术有限公司版权所有